

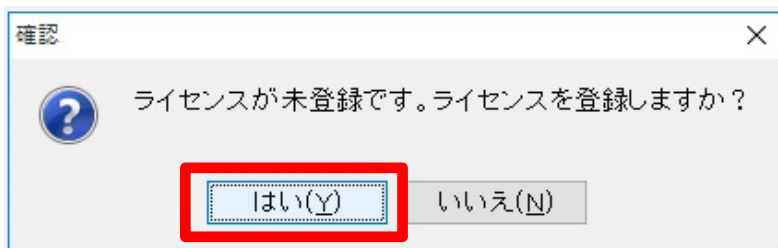
ハードキーで使用していますが、ライセンスの登録方法を教えてください。[LS0009]

※注意:ハードキーの挿入指示があるまで、ハードキーはパソコンに挿入しないでください。

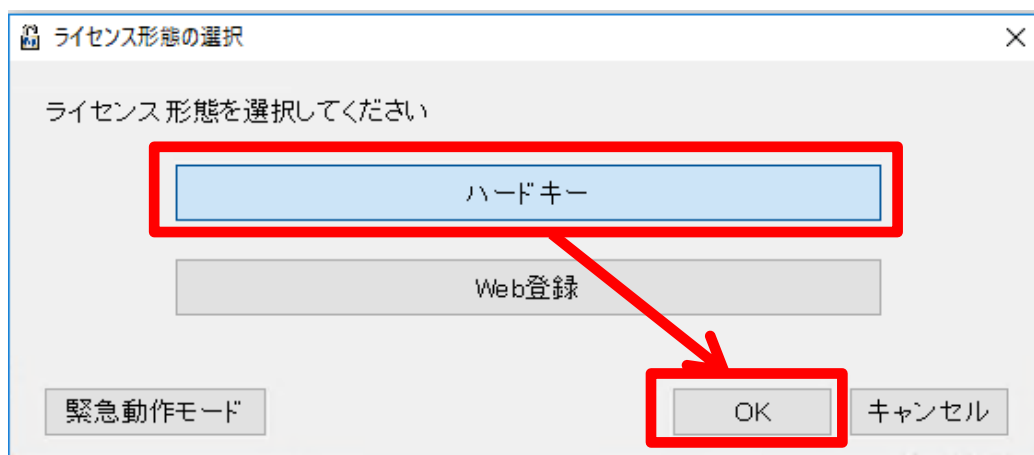
1. コグニセブンを起動します。



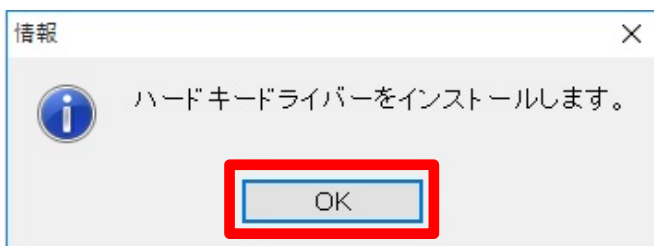
2. 「ライセンスが未登録です。」というメッセージが表示されますので、[はい]ボタンをクリックします。



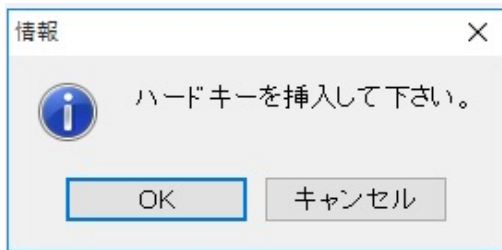
3. 【ライセンス形態の選択】画面で、[ハードキー]ボタンをクリックし、[OK]ボタンをクリックします。



4. 「ハードキードライバーをインストールします。」というメッセージが表示されますので、[OK]ボタンをクリックします。



5. 「ハードキーを挿入してください。」というメッセージが表示されます。

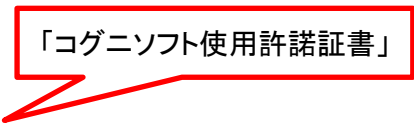


6. USBポートにハードキーを挿入した後、[OK]ボタンをクリックします。

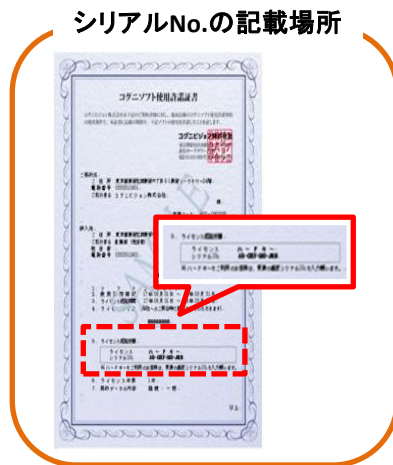


7. 「コグニソフト使用許諾証書」を用意します。

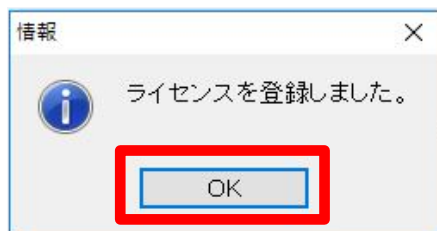
「コグニソフト使用許諾証書」



8. 【ライセンス認証システム】画面が、表示されます。
「シリアルNo.」欄に「使用許諾証書」に記載されているシリアルNo.を入力し、
[適用]ボタンをクリックします。



9. 「ライセンスを登録しました。」というメッセージが表示されますので、
[OK]ボタンをクリックします。



10. 【メニュー】画面に戻ります。
「ライセンスID」欄にIDが表示され、登録されたことが確認できます。
これで、ライセンスの登録操作は終了です。

